



[**zwick**]

— SCHUHMANUFAKTUR.DE —

Handgefertigt in Deutschland

*Feines Schuhwerk
handgefertigt in
Deutschland*

Jedes Paar ein Unikat!

Suchen Sie sich Ihr Zwick-Herrenschuhmodell aus und kombinieren Sie, wie es Ihnen gefällt.

1. **DAS MODELL**
 - Halbschuh mit Rund- oder Karreeleisten, Mokassin, Sneaker oder George-Boot
2. **DAS LEDER**
 - Oberfläche und Farbe – auch ausgefallene Leder wie Eidechsen oder Pythonleder sind möglich
3. **DIE SOHLE**
 - Leder, Gummi oder Krepp
4. **DIE SCHNÜRUNG**
5. **DIE INNENAUSSTATTUNG**
6. **DIE APPLIKATIONEN**

Unsere Schuhe werden in Deutschland handgefertigt und verbinden die hohe Passform und hochwertige Verarbeitung von Maßkonfektion mit der Preisgestaltung konventioneller Produktion.

Wir freuen uns über Ihren persönlichen Besuch und die Anprobe in unserer Manufaktur. Gerne können Sie auch telefonisch, per E-Mail oder über das Internet bestellen.

Auf Wunsch passen wir Ihnen auch Maßschuhe an.

ZWICK Schuhmanufaktur

Goethestraße 2a
76891 Bruchweiler-Bärenbach
Tel.: +49 (0) 6394 993070
Fax: +49 (0) 6394 993072
E-Mail: info@zwick-schuhmanufaktur.de
www.zwick-schuhmanufaktur.de



*Und so wird
Ihr Schuh daraus ...*

Klassischer Business-Schuh

Derby mit Karreeleisten

Leder, Sohlendesign und Applikationen sind frei wählbar.

Hier in den Ausführungen <braunes Rindnappaleder mit heller Lederlaufsohle> und <beiges Veloursleder mit schwarz gefinishter Lederlaufsohle> zu sehen.

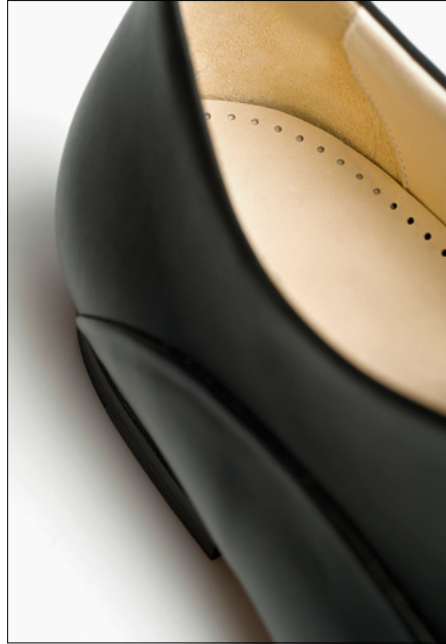


Klassischer Business-Schuh

Derby mit Rundleisten

Leder, Sohlendesign und Applikationen sind frei wählbar.

Hier in der Ausführung <schwarzes Rindnappaleder mit eingefärbter Lederlaufsohle> zu sehen.



Klassischer Desert- oder George-Boot

Derbyschnitt mit Rundleisten

Weiche, flexible Sohle für ein komfortables Laufgefühl

Leder, Sohlendesign und Applikationen sind frei wählbar.

Hier in den Ausführungen <hellbraunes Veloursleder und Lederlaufsohle> und <graublaues Veloursleder und echter Krepptsohle – dem Naturmaterial schlechthin> zu sehen.



Sneaker – der Klassiker

Leder, Sohlendesign und Applikationen sind frei wählbar.

Die Sohle ist als komplette Lederlaufsohle oder als Lederlaufsohle mit Gummiauflagen möglich. Die integrierte Stahlgelenkfeder unterstützt die natürliche Abrollbewegung des Fußes.

Hier in zwei Ausführungen <braunes Rindnappa mit Veloursleder> zu sehen.



Echter handgenähter Mokassin

Innenschuh rundum Kalbfutter
für angenehmes Fußklima, auch
als Barfußschuh geeignet

Korkausballung für besten
Laufkomfort

Lederlaufsohle oder Gummilaufsohle

*Hier in der Ausführung <braunes Boxcalfleder
mit heller Lederlaufsohle> zu sehen.*





Schuhmodelle: eine Auswahl aus der Palette der Möglichkeiten

Showroom



Die Schuhmanufaktur Zwick

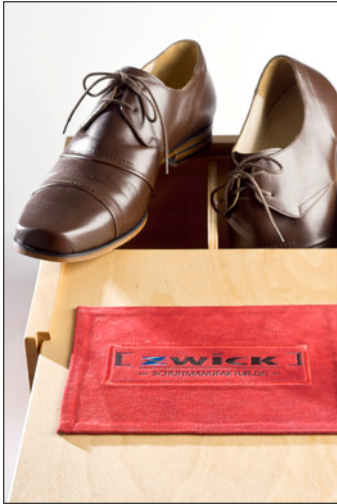
verfügt über eine rund vierzigjährige Erfahrung in der Schuhherstellung. Unser Familienunternehmen mit Sitz in der schönen Pfalz begann 1976 als Schäftestepperei und hat sich seit dieser Zeit zu einem international gefragten Hersteller hochwertiger Schuhmode entwickelt. Zahlreiche Modellstudios vertrauen heute bei der Fertigung ihrer Kleinserien auf die Kompetenz der Schuhmanufaktur Zwick.

Doch unsere eigentliche Stärke zeigt sich besonders dann, wenn Fußbekleidung individuell sein soll. So beliefern wir beispielsweise namhafte Hersteller orthopädischer Schuhe mit hochwertigen Lederschäften oder stellten zu Zeiten von Fußballwelt- beziehungsweise Fußballeuropameisterschaften für große deutsche Sportartikelunternehmen die persönlichen Fußballschuhe für Sportstars her.

Hochmoderne Maschinen und Produktionstechniken unterstützen uns bei der Fertigung feinsten Schuhwerks.

Benno und Hans Zwick »





Schuhputzset

Mit den eigenen Initialen bestickt

Schuhsspanner aus
wohriechendem Zedernholz



Einblicke in die Fertigung



Wir versprechen Qualität!

1. Alle Leder werden umfassend auf Schadstoffe geprüft.
2. Für die Innenfutter verwenden wir ausschließlich bestes Kalbleder, wie es üblicherweise nur im Gesundheitsbereich Verwendung findet.
3. Die durchgehende Lederbrandsohle ist schweißaufnehmend und der Fuß kann sich sein eigenes Fußbett formen.
4. In der Innensohle ist ein Stahlstützgelenk eingearbeitet, um die natürliche Abrollbewegung des Fußes zu unterstützen.
5. Die Lederlaufsohle wird aus einem Leder gearbeitet, das mit Naturstoffen – einem Eichen- und Kastaniensud – gegerbt wird. Die lange Gerbdauer von mindestens 18-20 Monaten macht die Leder extrem haltbar.
6. Der Fersenbereich erhält eine separate, austauschbare Einlegesohle.
7. Alle Absätze haben eine Stoßdämpfungsschicht, die schonend auf die Wirbelsäule wirkt.
8. Klebstoffe setzen wir generell nur sparsam ein und verwenden ausschließlich solche auf natürlicher Basis.

Unsere Partner

Sohlenleder

Echte Eichenlohe Grubengerbung:
Firma Martin GbR, Tuttlingen
Manfred und Thomas Martin sind Gerber
in der zehnten Generation

Leder

Ausgewählte Ledermanufakturen aus Deutschland



Ganz besonders:
Desert-Boot mit rotem Lederfutter



ZWICK GMBH
Schuhmanufaktur

Goethestraße 2a

76891 Bruchweiler-Bärenbach

Tel.: +49 (0) 6394 993070

Fax: +49 (0) 6394 993072

E-Mail: info@zwick-schuhmanufaktur.de

www.zwick-schuhmanufaktur.de